



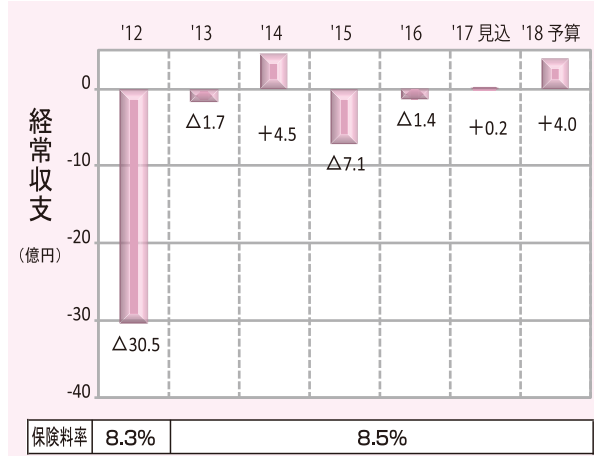
※持ち帰ってご家族のみなさままでお読みください。

2018年度の予算および事業計画

組合会（2月19日）報告

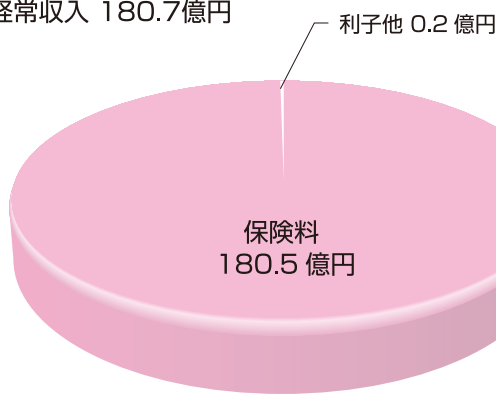
4億円の黒字予算で、保険料率据え置き

- ◆加入者数の増加による保険料収入の増加が見込まれるため、4億円の黒字予算となりました。健康保険料率8.5%（会社5.16%、被保険者3.34%）はこのまま据え置きます。
- ◆みなさまの医療費等を給付する「保険給付費」が経常支出総額の53%、全国の高齢者の医療費を支援するために拠出する「納付金」が45%を占めています。
- ◆一人ひとりが健康意識を高め、医療費の適正化にご協力ください。ジェネリック医薬品の利用や、PepUpの利用をお願いします。
⇒詳しくは、2-3ページをご覧ください。

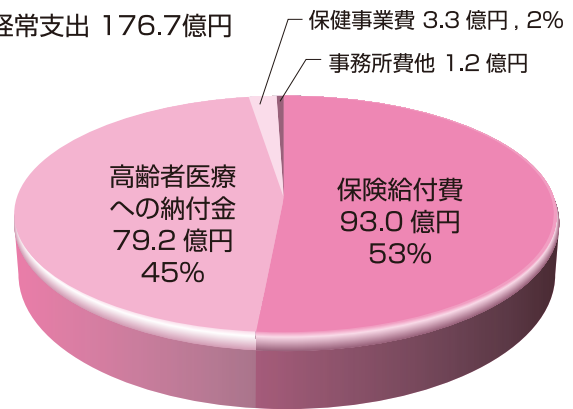


2018年度予算

経常収入 180.7億円



経常支出 176.7億円



◆介護保険料率を改定します。(介護保険対象は40~64歳のみ)

介護納付金（介護保険事業の財源として国に納付する健保組合負担額）の算出方法に、2017年度から総報酬割（※）が段階的に導入され、2018年度は、1/2 加入者割・1/2 総報酬割となります。これにより、当健保組合の負担額が増額されることも含め、保険料率を現行から0.06ポイント増の1.50%に改定します。

（※）総報酬割とは・・・
標準報酬総額（年収の加入者総合計）に応じて納付金を賦課するしくみ。報酬レベルが高いほど納付金は増加する。

（単位：%）	2018年3月分 （4月給与控除より）	現行
会社（事業主）	0.75	0.72
本人（被保険者）	0.75	0.72
計	1.50	1.44

加入者1人平均年間2,300円の負担増です。

参考

加入者1人当たりの年間保険料負担額
（給与月額 38万円、賞与年額150万円、
40歳以上の方の場合）

	給与から	賞与から	年間合計
健康保険料	12,692円	50,100円	202,404円
介護保険料	2,850円	11,016円	45,450円
計	15,428円	62,118円	247,854円

主な保健事業

● 病気の予防・早期発見のために・・・

1. 健診事業

《被保険者の方》

30・35歳および40歳以上を対象に、事業主と共同でがん検診も含めた健診を実施

2. 高齢者訪問健康指導（63歳以上のご家族を対象）

例年より早く4月中旬にご自宅へ健診案内をお送りします。

《被扶養者の方》

40歳以上を対象に、基本の健診コース（一般健診コースまたは特定健診コース）を実施

※オプション検査（胃部X線・子宮がん・乳がん）を付加可能
⇒健診結果通知・受診勧奨通知

● 保健指導・PRのために・・・

1. 機関紙「やすらぎ」の発行（年2回）

2. 育児情報誌「お医者さんにかかるまでに」を新生児誕生家庭に配布

3. 事業主との共同保健事業（メンタルヘルス対策の強化など加入事業所の事業を支援）

4. 医療費通知の発行（年1回）・PepUpへの掲載（毎月）

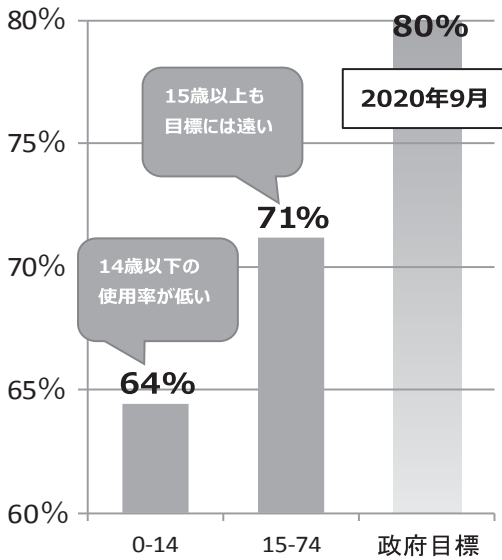
5. ジェネリック通知の発行・PepUpへの掲載（3ヵ月毎）及び利用お願いシールの配布

6. 個人向けWebサイトPepUpの運営

医療費
適正化のために

ジェネリック利用促進のご案内

年齢層別ジェネリック医薬品使用率（2017年9月）



14歳以下の使用率が低いため、保護者の方はより積極的にジェネリック医薬品をご利用ください。また、目標の80%は他の年代の方にも今以上にご利用頂かないと達成できません。

医療費の適正化のため、ひいてはご負担いただく健康保険料の増加を極力抑えるため、ジェネリック医薬品をご利用くださいますよう、よろしくお願いします。

保険証やお薬手帳に貼って利用できる希望シールを必要とされる方はお送りしますので、マツダ健保までご連絡ください。

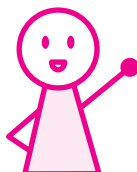
ジェネリックの利用により薬代が下がる方に、下のジェネリック通知をお送りします。

今後も処方される薬は、ジェネリックに切り替えられないか薬剤師に相談しましょう。



あなたのお薬代				なんと！ここまで安くなる！				
4,227円				1,676円				
健保負担分 9,863円				健保負担分 3,906円				
お薬明細（****年**月～****年**月）				ジェネリック医薬品に切替えたときのお薬の明細				
No	あなたがもらったお薬	処方量	薬価(円)	お支払額(円)	最安値のジェネリック医薬品	切替後(円)	広く使われているジェネリック医薬品	切替後(円)
1	アレグラ錠30mg	120錠	56.4	2,030	(1) フェキソフェナジン塩酸塩錠30mg「杏林」	875	フェキソフェナジン塩酸塩錠30mg「EE」	1,148
2	アレロック錠5	22錠	56.8	375	(2) オロパタジン塩酸塩錠5mg「日衛工」	171	オロパタジン塩酸塩錠5mg「明治」	201

いつでも
見れます！



マツダ健保に加入の従業員、配偶者のみなさまがスマホやパソコンで利用できる PepUp では、過去の診療でジェネリックに切り替え可能な医薬品があった場合、ジェネリック通知でお知らせしています。

2018年度

pepUp チャレンジメニュー決定!!

獲得ポイント
3年間有効

ご自分の健康状態を把握していますか？ 食事や運動などの生活習慣に問題はないですか？
健康は1日にして成らず！ PepUp (ペップアップ)は、マツダ健保に加入の従業員、配偶者のみなさまが継続して健康アクションできるように開発された、個人向けWebサイトです。チャレンジメニューに挑戦すると、いろいろな商品に交換できるポイントも獲得できます(1ポイント1円相当で交換)。まだ利用していない方は、マツダ健保がお送りした封書の手順に従って「ユーザー登録」してください。

年間
3000ポイント以上
獲得可能!

2018年度チャレンジメニュー (詳しくは健保HPでご確認ください)		ポイント	対象者
春	月間ウォーキングチャレンジ ・チームで、個人で参加!	600 P	全員
夏	健康クイズチャレンジ ・目指せ! 健康博士	300 P	全員
秋	月間ウォーキングチャレンジ ・春できなかったことに再挑戦!	600 P	全員
冬	体重入力チャレンジ ・年末年始増えてもリカバーすればOK	300 P	全員
通 年	年間ウォーキングチャレンジ ・1日3P。ちりも積もれば…	1,090 P	全員
	健康記事閲覧チャレンジ ・毎週チェックしよう	140 P	全員
	医療費確認チャレンジ ・毎月確認するべし	120 P	全員
	健診値改善チャレンジ ・血糖値を下げるには…	500 P	41歳以上
	BMIチャレンジ ・減量してから挑戦しよう	500 P	41歳未満
	健診受診チャレンジ：単年 ・健診を受けるだけ!	500 P	40歳以上の配偶者
	健診受診チャレンジ：連続 ・毎年続けて受けるだけ!!	1000 P	41歳以上の配偶者

健康参加チャレンジラリー
500P

オススメ!

月間ウォーキングチャレンジ

- ・健保の設定した目標をクリアすると、個人参加200ポイント、チーム参加600ポイントの達成賞を獲得できます。
- ・さらに高い目標をクリアすると、高額ポイントが当たる抽選にもエントリーされます。

カンタン!

健診受診チャレンジ

- ・40歳以上の配偶者の方は、健診を受診すると500ポイント獲得できます。
- ・翌年も受診すると1,000ポイントになります。
- ・パート等勤務先で受診した結果をマツダ健保に提出しても同じポイントを獲得できます。

ユーザー登録方法ご案内

登録案内通知をお持ちですか?



はい

案内通知の手順にしたがって
スマホかパソコンで登録を!

いいえ

右のQRコードから入力フォームにアクセスし、あなたのお名前と生年月日、保険証に記載されている記号と番号を入力して下さい。



<https://pepup.life/r/issue>

- ※ PepUpは、登録・利用料無料です。
- ※ 2018年度からの新メニュー「健診値改善チャレンジ」、「健診受診チャレンジ：連続」は4月健診受診分から対象となります。(4月ポイント付与分からはありません)
- ※ チャレンジメニューの内容は予告なく変更することがあります。
- ※ 上記メニューのほかに、健保連ウォーキング参加ポイントや各種キャンペーンも予定しています。

交通事故に
あったとき

健康保険を使って治療を受けるには届出が必要です

●すぐに健保組合に届け出る

交通事故等、第三者の行為によってケガをして健康保険で治療を受けたら必ず健保組合へ「第三者行為による傷病届」を提出してください。健保組合は、給付を行った範囲内で相手側に損害賠償を請求します。任意保険会社が関与する交通事故は、担当する損害保険会社により書類作成等のサポートを受けられる場合があります。

●示談は慎重に

健康保険の給付を受けられるかどうかは、示談の内容によって決まりますので、示談にする場合は事前に必ず健保組合に相談して慎重に示談を行う必要があります。

※業務上または通勤途上の事故については労災保険から保険給付が行われ、健康保険の給付は行われないことになっています。



被扶養者の手続きをお忘れなく!

異動の多い時季となりました。被扶養者の就職や収入増加、または別居などにより健康保険被扶養者の資格がなくなったときは、すみやかに削除の手続きをお願いします。(原則5日以内)

削除の手続きを忘れたまま保険証を使用すると、後からその期間の医療費を返還いただくこととなりますのでご注意ください。

<手続きに必要な書類>

- ・健康保険被扶養者異動届 (削除届用)
- ・削除するご家族の保険証
- ・就職先の保険証の写し



スポーツクラブ ルネサンス 入会キャンペーンのお知らせ

* 春だから *

カラダに いいこと スタート

ポクはいろいろな施設を
楽しみたいから...
いつでも通えて月額固定

Monthly

使いたい放題 **Monthly**
8,424 円/月 (税込)

私は毎日
通えないから
のんびり...
自分のペースで都合いい

1 Day

1回ごとに **1 Day**
1,620 円/回 (税込)

お好みに合わせて2タイプ
月ごとに 変更可能 (変更手数料なし)

キャンペーン実施中!
2018年 3/24 → 6/3日

Monthly コーポレート会員

※新規でMonthlyコーポレート会員にご入会いただいた方のみ。

入会時の手数料 **0** 円

通常 1,080円(税込) +

レンタル用品 **0** 円

最大2ヶ月間

タオル(大小セット)・
シューズ・Tシャツ・
ハーフパンツ
通常 3,564円/月(税込)

1 Day コーポレート会員

※新規で1Dayコーポレート会員にご入会いただいた方のみ。

レンタル用品 **0** 円

入会当日

タオル(大小セット)・
シューズ・Tシャツ・
ハーフパンツ
通常 1,600円/回(税込)

※レンタル用品のお取り扱いがない店舗もございます。

事前にWEB入会登録を
していただくとう便利です。

ルネサンス 法人会員

お近くのルネサンスで
ご登録ください。

ご入会に必要なもの

健康保険証 +

ルネサンスカードの口座設定が
WEBで完了していない方は
キャッシュカード + 通帳

Monthly
コーポレート会員

1 Day
コーポレート会員

月会費2ヶ月分
ご利用開始日(1日・8日・16日・23日)
によって異なります。

※後日郵送による口座設定をご希望の方は不要※アリオ札幌、北野、徳山へご入会の方は
変更名、口座番号がわかるもの+届出印もしくは金融機関キャッシュカードをお持ちください。

入会時の手数料 1,080円(税込)

Monthlyコーポレート会員ご入会の方はルネサンスカード(イオンもしくはジャックス)の申し込みが必要です。(会費はルネサンスカードからの引き落としとなります。)

Re RENAISSANCE お問い合わせ **03-5600-5399** 平日/ 10:00~17:30

やすらぎ(No.474)2018年3月発行

発行者 マツダ健康保険組合
広島市南区小磯町1-1 電話(082)287-4644

