

マツダ健康保険組合 やすらぎ



http://mkenpo.mazda.co.jp/
(ユーザー名・パスワードともmkenpo)

※持ち帰ってご家族のみさんでお読みください。



電話健康相談

「マツダヘルシーダイヤル」

あなたも是非ご利用ください。

平成19年度利用状況をお知らせします。

1. 相談件数 **846** 件 (月平均 **70** 件)。
そのうち、Eメールによる相談 **21** 件。

増えてます!
(昨年比**51**件増)

2. 相談内容

気になる症状や病気に関すること (かぜ・インフルエンザなど) …… **373** 件
病気の治療に関すること …… **281** 件
健康不安に関すること (育児不安・健診結果に関する質問など) …… **111** 件

3. 相談した人

①本人 **412** 件 ①30歳代 **241** 件
②配偶者 **402** 件 ②40歳代 **112** 件

昨年に比べ、
本人からの
相談件数が増えました。

4. 相談対象者

①子ども **330** 件 ①10歳未満 **278** 件
②本人 **299** 件 ②30歳代 **160** 件

育児・子どもの病気に
関する相談が
全体の1/3。

相談方法はこんなに簡単!

1. ☎ **0120-08-2772** にダイヤルしてください。

年中無休・24時間受付、携帯電話からでも、
電話料・相談料とも無料です。

2. 団体名「マツダ健康保険組合」をお伝えください。

お名前は匿名で結構です。

3. お気軽にご相談内容をお話ください。

ベテランの保健師・助産師・カウンセラーなど専門スタッフが、
懇切にお答えします。

メール健康相談も併設!

(24時間受付。ただし回答は原則48時間以内となります。)

インターネットURL

http://www.hokendohjin.co.jp/soudan/mail

(保険者番号…06340061と入力してください。)

この健康相談は、外部の最も信頼できる専門機関(保健同
人社)に委託して開設しているものです。ご家族の健康づ
くり安心して積極的にご利用ください。

OK!



番号を
ご登録ください。
いざという時
役立ちますよ!!

▲このシールを、電話機に貼るなどして
ご利用ください。携帯にもNo登録を!

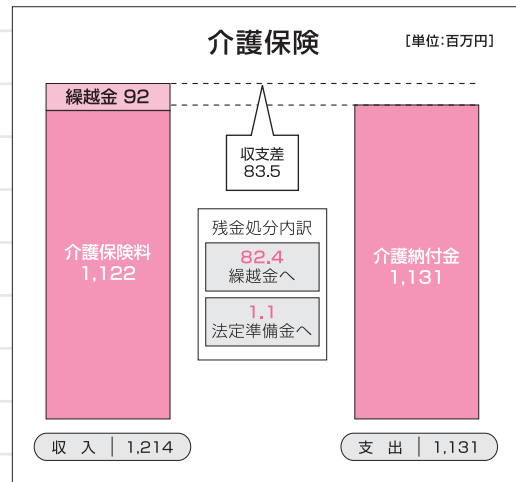
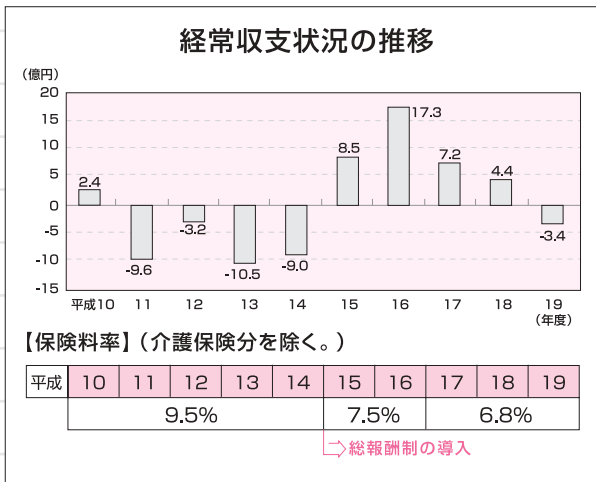
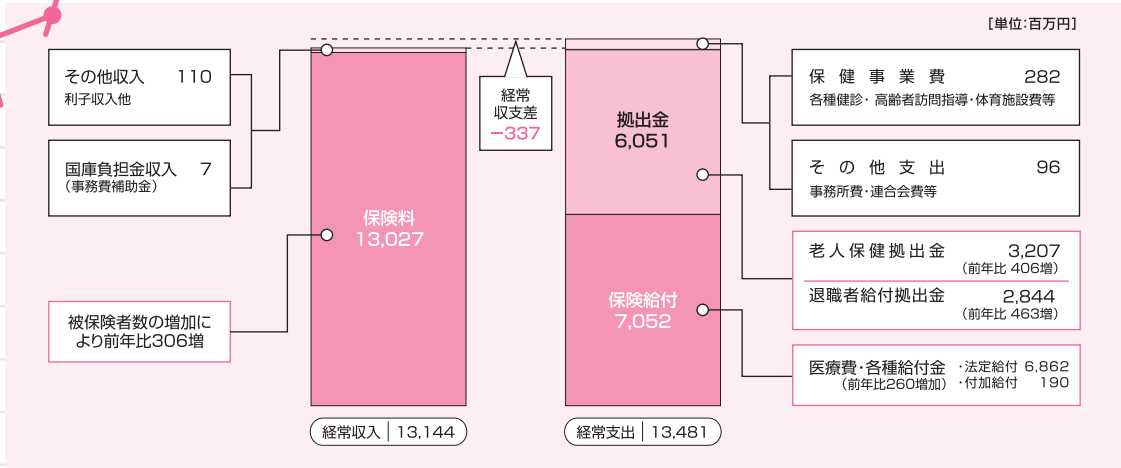
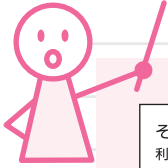
平成19年度 決算報告 5年ぶりに赤字となりました。

7月9日開催の組合会において、平成19年度の決算が承認されました。

当健保組合の財政状況は、ここ4年間黒字が続いておりましたが、平成19年度は当初予算に比べてやや改善したものの、赤字決算となりました。これは、皆さまに負担いただく保険料収入が被保険者数の増加により増加したにもかかわらず、支出においてそれを上回る拠出金（老人保健拠出金および退職者給付拠出金）の増加があったことが影響しています。

平成20年度も、引き続き被保険者・被扶養者の皆さまの立場を考慮した施策を展開してまいります。

（詳しくは、マツダ健保組合のホームページをご覧ください。）



平成19年度の基礎データ

	前年度比(%)	
被保険者数(平均)	30,148 (+2.6)	増 ↑
(内訳) 男性	27,319 (+2.3)	
女性	2,829 (+5.6)	
被扶養者数(平均)	34,914 (+0.2)	微増 ↗
扶養率	1.16人 (-2.3)	減 ↘
標準報酬月額(平均)	390千円 (-2.0)	減 ↘
標準報酬賞与(平均)	1,786千円 (+3.9)	増 ↑

加入事業所(平成20年3月31日現在)

マツダ(株)	マイクロテクノ(株)
(株)広島マツダ	マツダ部品広島販売(株)
(株)アンフィニ広島	マロックス(株)
マツダ労働組合	(株)日本クライメイトシステムズ
倉敷化工(株)	(株)GKデザイン総研広島
ヒラタ精機(株)	トーヨーエイテック(株)
(株)広島東洋カーブ	(株)サンメック
マツダオートリース(株)	(株)マツダプロセシング中国
マツダエース(株)	(株)マツダオートザム
マツダ中販(株)	マツダ企業年金基金
(株)マツダ E&T	(株)サンプレッチェ広島
マツダ健康保険組合	(株)マツダレンタカー

計 24事業所(被保険者証記号順)

「特定保険料」が新設されました。

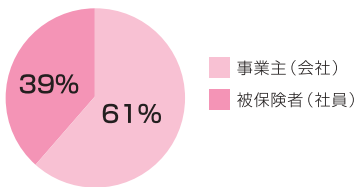
平成20年
4月から

新たな高齢者医療制度の創設により、平成20年4月から一般保険料の内訳が**基本保険料**と**特定保険料**とに区分されることになりました。但し、負担していただく合計の保険料額に変更はありません。

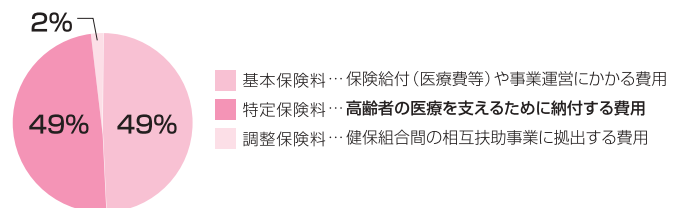
特定保険料とは、新制度納付金及び旧拠出金に要する保険料で、いわゆる高齢者の医療を支えるために若年者が負担するものです。ご負担いただく被保険者ひとりひとりが、共同連帯の理念に基づいて、高齢者に対してどの程度支援を行っているかについての理解を深めていただくといった観点から新設されたものです。

事業主が被保険者から保険料を徴収（給与控除）する際に、この内訳を示すことについては義務付けられていませんが、趣旨をご理解いただき関心を深めていただきたいと思います。

健康保険料の内訳（負担者別）



健康保険料の内訳（保険料種別別）



たとえば、月給38万円の方の場合…

健康保険料 月額25,840円

事業主負担 15,770円

内訳

基本保険料	7,771円
特定保険料	7,722円
調整保険料	277円

被保険者負担 10,070円

内訳

基本保険料	4,959円
特定保険料	4,932円
調整保険料	179円

「医療費・保険給付金のお知らせ 平成19年12月～平成20年3月診療分」を配布(平成20年6月下旬)しました。

当健保組合では、皆さまが医療機関等にかかられたときの医療費を一覧表にして、4ヵ月ごと(2月・6月・10月下旬)に配布しています。

記載内容に誤りがないかをよく確認していただき、万一ご不審な点などありましたら、健保組合までお気軽にお問い合わせください。(電話082-287-4644 マツダ(株)内線22860～22865)

このお知らせは世帯まとめて被保険者に発行します。被保険者本人に関する情報は第三者提供に該当しますが、家族の方の情報が第三者提供に該当します。家族の方でこれに同意されない方は、当健保組合の個人情報相談窓口までご連絡ください。

個人情報相談窓口のご紹介

個人情報についてのお問い合わせや開示・訂正・利用停止等のご請求、苦情等は、次の窓口で受付けております。お気軽にご利用ください。

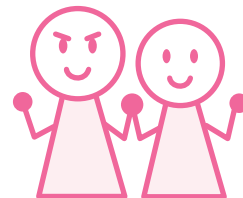
個人情報相談窓口：マツダ健康保険組合 事務長 林
広島県安芸郡府中町新地3-1 (場所：マツダ(株)本社2号館5階)
直通電話 082-287-5049 またはマツダ(株)内線22863
Eメール kenpo@mail.mazda.co.jp

扶養家族の資格調査にご協力ください。

健康保険の扶養認定を適正にするため、生計維持関係や収入額など資格基準に関する調査を実施しています。

この調査は、健康保険法に基づくものです。就職先で保険証を交付されている方や収入が認定基準額を超えている方を抹消することなく扶養家族としていると、当健保組合が負担すべきでない医療費や高齢者医療費への支援金などを支出する事態になりますので、認定状況が適正かどうかを確認する調査です。

趣旨をご理解のうえ、この資格調査にご協力をお願いいたします。



調査対象となる被扶養者

満 **20** 歳以上 **73** 歳以下 (平成20年4月1日現在)
かつ平成18年12月31日以前に認定した被扶養者。

ただし、税法上の扶養家族に該当している配偶者は、調査対象外です。

調査要領

調査対象となる被扶養者がおられる方には、7月上旬に『健康保険「被扶養者」現況確認書(兼被扶養者異動届)』を配布しています。この確認書の説明をよくお読みいただき、必要事項を記入・捺印、必要書類を貼付のうえ提出してください。提出書類はお返しできませんのでご了承ください。

提出期限

平成 **20** 年 **7** 月 **23** 日 (水) までに、各職場の被扶養者資格調査担当者へ提出してください。

大原プールでの開催事業の廃止について



例年開催していました大原プールでの小学生水泳教室、水中運動・アクアビクス教室は、事業の見直しにより廃止となりました。(平成20年2月25日組合会にて決定)

なお、引き続き水中ウォーキング専用レーンを設置していますので、健康づくりにご活用ください。

マツダ健康保険組合ホームページ
健康保険に関する情報を提供しています。

社内からのアクセスはイントラネット版
<http://www.his.mazda.co.jp/pub/>

ご家庭からのアクセスはインターネット版
<http://mkenpo.mazda.co.jp/>
(ユーザー名・パスワードともにmkenpo)

健康保険組合連合会ホームページ

健康保険組合の上部団体。保養所の検索などお得な情報が満載
<http://www.kenporen.com/>

けんぼれん病院情報“ぼすびたる!”

健康保険組合連合会が提供する病院情報検索システム。
<http://www.kenporen-hios.com/>

